

Obsímetre 6: El correu electrònic

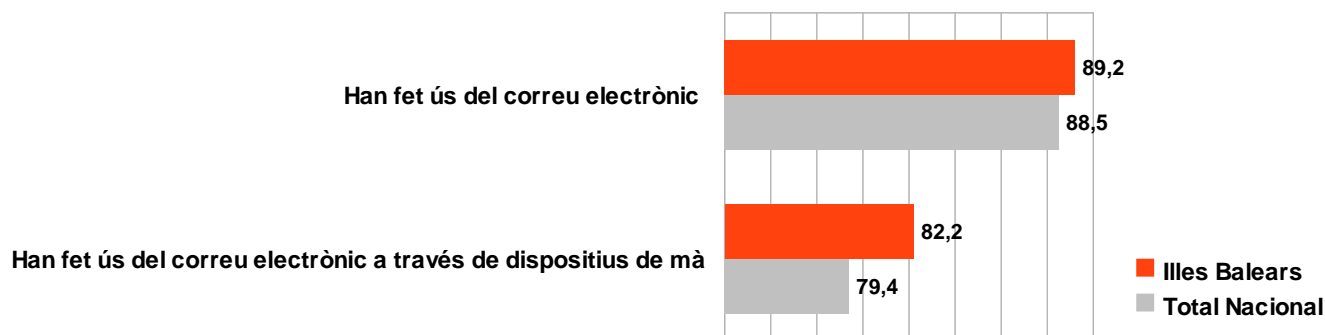
Dades INE 2011-2012

El correu electrònic (e-correu, e-mail) amb la seva arribada, deixa en 2n pla el fax, el correu postal i en molts casos, també el telèfon. La seva arribada propicia la tendència del que s'anomena oficina sense papers. Passa a ser una eina de comunicació imprescindible per a la majoria de ciutadans i d'empreses i avui en dia, fins i tot, hi ha qui diu que ja té els dies comptats en detriment de les xarxes socials.

Ciutadania:

Fins un 88,5% de les persones que s'han connectat a la Xarxa durant els darrers 3 mesos, afirmen haver utilitzat Internet per enviar i/o rebre correus. A Balears, la xifra és d'un 89,2%. Les xifres es redueixen, però només una mica, en parlar de les persones que han fet ús de correu electrònic a través de dispositius de mà, ja siguin tablettes o smartphones; 82,2% en el cas de Balears i 79,4% pel total nacional. En ambdós casos, a les illes estam una mica per damunt de la mitjana nacional en quant a ús del correu electrònic.

Persones que han utilitzat el correu electrònic.



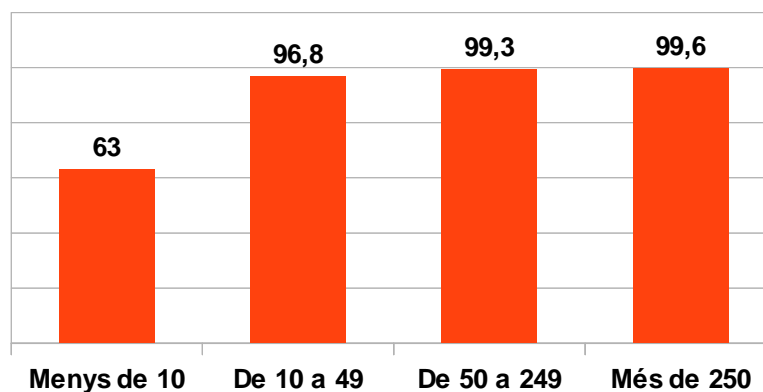


El correu electrònic s'ha convertit en el servei principal, en el més utilitzat pels internautes per motius particulars, amb un 88,5% a Espanya i un 89,2% a Balears, seguit de la cerca d'informació sobre béns i serveis, amb un 86,8% i un 85,1% respectivament. I segons l'Associació per a la Investigació de Mitjans de Comunicació (AIMC), Gmail és el servidor de correu més utilitzat pels internautes, amb un 42,9% d'usuaris que el fan servir.

Empresa:

L'ús del correu electrònic està molt generalitzat a les empreses espanyoles, un 97,2% en tenen. Les empreses de Balears amb correu electrònic representen el 98,8% del total d'empreses, situant-se un punt i mig per sobre. Però si parlem d'empreses de menys de 10 empleats, que a les Illes representen més d'un 90%, llavors hem de parlar d'un 65% per Balears i un 63% de mitjana espanyola. Respecte de la grandària de les empreses, tenen correu electrònic el 99,6% de les empreses amb més de 250 empleats, el 99,3% de les d'entre 50 i 249 empleats i el 96,8% de les empreses de 10 a 49 treballadors. Essent així, no podem obviar que existeix un 35% de petites empreses que no utilitzen el correu electrònic i que són aquestes amb les que cal fer molta feina.

Empreses amb correu electrònic.





Segons l'estudi "E-Mail Vs Redes Sociales" es preveu que el correu electrònic acabi essent substituït per les xarxes socials com a mitjà de comunicació entre les empreses i els seus clients. Però segons s'explica a la publicació, el correu electrònic permet arribar a la gent de forma més directa i personalitzada, comunicar aspectes més formals i és un mitjà més adient per a persones majors de 30 anys. L'e-mail té, a priori, una major potencialitat per a la segmentació i que és el canal ideal per informar sobre el producte i realitzar comunicacions formals.

En resum, segons l'estudi, a l'e-mail li queda recorregut encara, o això pensen els experts, tot i que adverteixen que les noves generacions només l'utilitzen per estar en contacte amb l'escola, la universitat o el servei tècnic de la marca del mòbil i el releguen a una comunicació formal i residual.

Bibliografia

- ONTSI, *La Sociedad en Red*. Informe anual 2011.
http://www.ontsi.red.es/ontsi/sites/default/files/la_sociedad_en_red_2011_ed2012.pdf [Data de consulta: 08/10/2012].
- INE, *Encuesta de uso de TIC y Comercio Electrónico (CE) en las empresas 2011-2012*.
<http://www.ine.es/jaxi/menu.do?type=pcaxis&path=%2Ft09/e02&file=inebase&L=0> [Data de consulta: 08/10/2012].
- INE, *Encuesta sobre Equipamiento y Uso de TIC en los hogares 2012*.
[\http://www.ine.es/jaxi/menu.do?type=pcaxis&path=/t25/p450/a2012/&file=pcaxis [Data de consulta: 08/10/2012].
- AIMC (Asociación para la Investigación de Medios de Comunicación), *14ª Encuesta a Usuarios de Internet 2011*. <http://download.aimc.es/aimc/f5g9/encuesta14b.pdf> [Data de consulta: 08/10/2012].
- Observatorio de Marketing Digital, *E-Mail Vs Redes Sociales*, Abril 2011.
<http://www.observatoriodemarketingdigital.com/datos/informes/email-vs-redes-sociales.pdf>
[Data de consulta: 09/10/2012].